

Produkty Italiana Ferramenta dostępne w Amixie

Italiana Ferramenta to kolejne przedsiębiorstwo z Włoch, z którym firma Amix nawiązała współpracę. Ten znany i ceniony włoski producent specjalizuje się w produkcji wysokiej jakości akcesoriów i drobnych wyrobów metalowych dla przemysłu meblarskiego.

Dzięki zastosowaniu zaawansowanej technologii komputerowej przy projektowaniu i produkcji komponentów meblowych, poszukiwaniu nowych materiałów, tworzeniu prototypów oraz wdrażaniu innowacyjnych pomysłów Italiana Ferramenta może zaproponować swoim klientom rozwiązania najwyższej jakości. Wybrane z nich prezentujemy poniżej.

Flipper

Podpórka do półek drewnianych o grubości 16-18 mm. Złożona z dwóch części: metalowego kołka montażowego oraz plastikowego elementu przeznaczonego do



dna półki. W celu zapewnienia jak najmocniejszego trzymania mebla wymagane są kołki gwintowane.

Integrato G

Nowa stopka z regulacją mająca zastosowanie w ciężkich szafach, regałach i meblach modułowych. Bezpieczne przymocowanie do dna szafki zapewnia szereg wsporników łącznie z kolcami wbijanymi młotkiem w dno korpusu mebla. Otwór o średnicy 8 mm w dnie

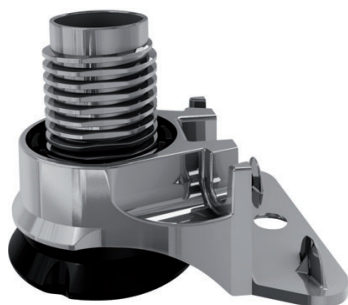


Kimana

Zawias stworzony do otwierania i zamykania klap oraz barków. Niewielkie wymiary, minimalistyczny i elegancki design sprawia, że Kimana jest nie tylko funkcjonalnym zawiasem, ale także produktem unikalnym wśród komponentów meblowych.

Kalabrone Mini

Podpórka do półek stworzona przez Italiana Ferramenta, wyróżniająca się urzekającym wzornictwem. Doskonale



szafki umożliwia swobodną regulację za pomocą klucza imbusowego S6, płaskiego lub gwiazdkowego śrubokrętu. Wykonana ze stopu cynku, wyposażona w podkładkę z tworzywa sztucznego redukującą poślizg i zarysowania podłogi. Maksymalne obciążenie - 175 kg; zakres regulacji - 0-25 mm.



spełnia wymagania obecnego rynku komponentów meblowych. Pasuje do półek od 5 do 10 mm grubości. Jej solidna konstrukcja gwarantuje ładowność do 6 kg, przy czym głębokość półki nie może przekraczać 150 mm. Miękki element wykonany z tworzywa sztucznego umieszczony na górnej części podpórki zapewnia doskonałą przyczepność, tym samym zapobiega przypadkowemu wypadnięciu półki.

(jb)